



VOLCANO

ПОВІТРЯНО-ОПАЛЮВАЛЬНИЙ
АГРЕГАТ
2022



VOLCANO

НАЙПОПУЛЯРНІШИЙ ПОВІТРЯНО-ОПАЛЮВАЛЬНИЙ АГРЕГАТ У СВІТІ



Повітряно-опалювальні агрегати Volcano - це нове покоління обладнання з водяними теплообмінниками, що поєднує в собі інноваційні технічні рішення і сучасний промисловий дизайн.

Вивірена конструкція виконана з високою точністю корпусу нагадує прекрасну і разом з тим досконалу по своїй простоті форму алмазу.

Характер апарату підкреслюється композицією з ретельно підібраних матеріалів і аеродинамічною формою повітрянаправляючих жалюзі.

VOLCANO VR4



Потужність нагріву
до 100 кВт

- » 4-рядний теплообмінник
- » Корпус **ABS** вирізняється високою механічною міцністю
- » Стійкий колір завдяки додаванню **анти-UV** пігменту
- » Стійкість до впливу високих температур
- » Теплоventильатори Volcano оснащені 1,2,3 та 4-рядними теплообмінниками



Режим
охолодження

- » Спеціальний зливний піддон
- » Унікальний дизайн, нагороджений **IF Design award**
- » Безвідмовність підтверджена **3-річною гарантією**



Висока ефективність
з ТЕПЛОВИМ НАСОСОМ

- » **ECO FRIENDLY**
- » Оснащений **ЕС двигунами**
- » Ефективність роботи гарантована навіть на низьких швидкостях
- » Конструкція вентилятора Volcano + ЕС двигун може заощадити до 40% енергії



Класика і сучасність

Всі агрегати VOLCANO доступні у версії з трьохшвидкісним двигуном АС і агрегатами з електронним управлінням ЕС.



VOLCANO AC

Висока якість і низька ціна

- » Високопродуктивний пристрій
- » Надійний, тришвидкісний двигун
- » Три рівня регулювання швидкості обертання вентилятора
- » Швидкий монтаж та інтуїтивне під'єднання
- » Конкурентна ціна



VOLCANO EC

Комфорт і економія енергії

- » Монтажна консоль в комплекті
- » Висока ефективність агрегату
- » Високоєфективний ЕС-двигун, плавне регулювання швидкості вентилятора
- » До 40% нижча вартість обслуговування
- » Можливість безпосереднього підключення до системи BMS
- » Малошумна робота навіть при високій швидкості вентилятора

Типоряд пристроїв



| VOLCANO | VR Mini | VR Mini 3 | VR-D-Mini | VR1 | VR2 | VR3 | VR4 | VR-D |
|---|-------------|-------------|-------------|-------------|-------------|-------------|-------------|-------------|
| Тип | AC/EC | AC/EC | AC/EC | AC/EC | AC/EC | AC/EC | AC/EC | AC/EC |
| Діапазон теплових потужностей | 3-20 кВт | 4-27 кВт | - | 5-30 кВт | 8-50 кВт | 13-75 кВт | 10-90 кВт | - |
| Максимальна витрата повітря* | 2100 м³/год | 2000 м³/год | 2330 м³/год | 5300 м³/год | 4850 м³/год | 5700 м³/год | 5300 м³/год | 6500 м³/год |
| Дальність дії у горизонтальному напрямку | 14 м | 14 м | 16 м | 23 м | 22 м | 25 м | 23 м | 28 м |
| Дальність дії у вертикальному напрямку, не більше | 8 м | 8 м | 10 м | 11 м | 11 м | 12 м | 11 м | 15 м |
| Споживання електроенергії | 13-91 Вт | 13-91 Вт | 13-91 Вт | 41-202 Вт | 45-226 Вт | 55-355 Вт | 55-355 Вт | 55-355 Вт |

* Споживання двигуна ЕС для вказаної потужності вентилятора

Технічні характеристики

| Параметри | Од. вим. | VR Mini | | VR Mini 3 | | VR1 | | VR2 | | VR3 | | VR4 | | VR-D | | VR-D Mini | |
|---|----------|---|---------------|---------------|---------------|---------------|---------------|---------------|---------------|---------------|---------------|---------------|---------------|---------------|---------------|---------------|---------------|
| | | AC | EC | AC | EC | AC | EC | AC | EC | AC | EC | AC | EC | AC | EC | AC | EC |
| Артикул VTS | | 1-4-0101-0445 | 1-4-0101-0455 | 1-4-0101-0625 | 1-4-0101-0624 | 1-4-0101-0446 | 1-4-0101-0442 | 1-4-0101-0447 | 1-4-0101-0443 | 1-4-0101-0448 | 1-4-0101-0444 | 1-4-0101-0627 | 1-4-0101-0626 | 1-4-0101-0449 | 1-4-0101-0450 | 1-4-0101-0506 | 1-4-0101-0498 |
| Кількість рядів теплообмінника | - | 2 | | 3 | | 1 | | 2 | | 3 | | 4 | | --- | | --- | |
| Максимальна витрата повітря | м³/год | 2100 | | 2000 | | 5300 | | 4850 | | 5700 | | 5300 | | 6500 | | 2200 2330 | |
| Діапазон теплових потужностей | кВт | 3-20 | | 4-27 | | 5-30 | | 8-50 | | 13-75 | | 10-90 | | --- | | --- | |
| Максимальна температура теплоносія | °C | | | | | 130 | | | | | | 100 | | --- | | --- | |
| Максимальний робочий тиск | МПа | | | | | 1,6 | | | | | | --- | | --- | | --- | |
| Внутрішній об'єм теплообмінника | дм³ | 1,12 | | 1,48 | | 1,25 | | 2,16 | | 3,1 | | 4,13 | | --- | | --- | |
| Діаметр приєднувальних патрубків | " | | | | | 3/4 | | | | | | --- | | --- | | --- | |
| Маса апарату АС/ЕС (без води) | кг | 13 | 14 | 14 | 15 | 21 | 21 | 21,5 | 21,5 | 25,5 | 24,5 | 27 | 26,5 | 18 | 15,5 | 10,6 | 8 |
| Напруга живлення | В/Гц | | | | | | | 1 ~ 230/50 | | | | | | | | | |
| Потужність електродвигуна змінного струму | кВт | 0,115 | 0,095 | 0,115 | 0,095 | 0,28 | 0,25 | 0,28 | 0,25 | 0,45 | 0,37 | 0,45 | 0,37 | 0,45 | 0,37 | 0,115 | 0,095 |
| Номинальний струм електродвигуна змінного струму | А | 0,53 | 0,51 | 0,53 | 0,51 | 1,3 | | | | 1,95 | 1,7 | 1,95 | 1,7 | 1,95 | 1,7 | 0,53 | 0,51 |
| Частота обертання електродвигуна змінного струму | об/хв | 1450 | 1200 | 1450 | 1200 | 1380 | 1430 | 1380 | 1430 | 1380 | 1400 | 1380 | 1400 | 1380 | 1400 | 1450 | 1200 |
| Ступінь захисту електродвигуна змінного струму (IP) | IP | | | | | | | 54 | | | | | | | | | |
| Колір виконання | | Передня частина: RAL 9016 Traffic White, задня частина + консоль – RAL 7036 Platinum Grey, потоп – RAL 6038 Green | | | | | | | | | | | | | | | |

Діаметри

| Кількість тепло-вентиляторів, що підключаються до магістрального трубопроводу** | Макс. Витрата води [м³/год] | Діаметр патрубку [дюйм] | Макс. Витрата води [м³/год] | Діаметр патрубку [дюйм] | Макс. Витрата води [м³/год] | Діаметр патрубку [дюйм] | Макс. Витрата води [м³/год] | Діаметр патрубку [дюйм] | Макс. Витрата води [м³/год] | Діаметр патрубку [дюйм] | Макс. Витрата води [м³/год] | Діаметр патрубку [дюйм] |
|---|-----------------------------|-------------------------|-----------------------------|-------------------------|-----------------------------|-------------------------|-----------------------------|-------------------------|-----------------------------|-------------------------|-----------------------------|-------------------------|
| 1 | 0,9 | 3/4 | 1,4 | 3/4 | 1,3 | 3/4 | 2,2 | 3/4 | 3,3 | 3/4 | 5,0 | 3/4 |
| 2 | 1,8 | 3/4 | 2,7 | 1 | 2,6 | 3/4 | 4,4 | 1 | 6,6 | 1 1/4 | 9,9 | 1 1/2 |
| 3 | 2,7 | 1 | 4,1 | 1 | 3,9 | 1 | 6,6 | 1 1/4 | 9,9 | 1 1/2 | 14,9 | 1 1/2 |
| 4 | 3,6 | 1 | 5,4 | 1 | 5,2 | 1 | 8,8 | 1 1/4 | 13,2 | 1 1/2 | 19,8 | 2 |
| 5 | 4,5 | 1 | 6,8 | 1 1/4 | 6,5 | 1 1/4 | 11 | 1 1/2 | 16,5 | 2 | 24,8 | 2 |
| 6 | 5,4 | 1 1/4 | 8,1 | 1 1/4 | 7,8 | 1 1/4 | 13,2 | 1 1/2 | 19,8 | 2 | 29,7 | 2 1/2 |
| 7 | 6,3 | 1 1/4 | 9,5 | 1 1/4 | 9,1 | 1 1/4 | 15,4 | 2 | 23,1 | 2 1/2 | 34,7 | 2 1/2 |
| 8 | 7,2 | 1 1/4 | 10,8 | 1 1/2 | 10,4 | 1 1/2 | 17,6 | 2 | 26,4 | 2 1/2 | 39,6 | 2 1/2 |
| 9 | 8,1 | 1 1/4 | 12,2 | 1 1/2 | 11,7 | 1 1/2 | 19,8 | 2 | 29,7 | 2 1/2 | 44,6 | 3 |
| 10 | 9,0 | 1 1/4 | 13,5 | 1 1/2 | 13 | 1 1/2 | 22 | 2 1/2 | 33 | 3 | 49,5 | 3 |

* Діаметри трубопроводів підбрані для максимальної швидкості подачі води до 2,5 м / с

** Агрегати підключені послідовно до однієї магістралі

Автоматика



| ПАРАМЕТРИ Модель | Настінний контролер WING / VOLCANO | Термостат VR | Регулятор ARW 3.0 / 2 | Регулятор ARW 0,6 | Потенціометр VR EC (0-10 V) | Потенціометр з термостатом VR EC (0-10V) | HMI Volcano EC | HMI Volcano EC WIFI |
|---|---|---------------|--------------------------|----------------------|--------------------------------|---|----------------------------------|----------------------------------|
| Артикул VTS | 1-4-0101-0438 | 1-4-0101-0038 | 1-4-0101-0434 | 1-4-0101-0167 | 1-4-0101-0453 | 1-4-0101-0473 | 1-4-2801-0157 | 1-4-2801-0158 |
| Спільна робота з типом електродвигуна | AC | | | | EC | | | |
| Напруга електроживлення В/фаза/ Гц | ~230V/1/50 | ~230V/1/50 | ~230V/1/50 | ~230V/1/50 | ~230V/1/50 | ~230V/1/50 | ~230V/1/50 | ~230V/1/50 |
| Допустимий струм навантаження А | 6(3) | 3 | 3 | 0,6 | 0,02 А для 0-10V | | 1А для 230VAC 0,02А для 0-10V | 1А для 230VAC 0,02А для 0-10V |
| Діапазон налаштування °С | 10...30 | 10...30 | 10...30 | 10...30 | - | 5...30 | 5...40 | 5...40 |
| Режими роботи --- | Ручний | Ручний | Ручний | Ручний | Ручний | Ручний | Ручний / Автоматичний | Ручний / Автоматичний |
| Погодинний - щотижневий календар --- | Ні | Ні | Ні | Ні | Ні | Ні | Так | Так |
| Годинник --- | Ні | Ні | Ні | Ні | Ні | Ні | Так | Так |
| Вимірювання температури --- | вбудований | | | Ні | вбудований | | | |
| Можливість підключення окремого датчика температури шт. | Ні | | | Ні | Ні | 1 або 4 | 1 або 4 | 1 або 4 |
| Вихідний сигнал --- | вкл / викл | | | | 0-10 В постійного струму | | | |
| Ступінь захисту IP | 30 | | | 54 | 30 | | 20 | |

СПІВПРАЦЯ КОНТРОЛЕРІВ І РЕГУЛЯТОРІВ З НАГРІВАЧАМИ

| | | | | | | | |
|-------------------------------|------|---|---|---|---|---|--|
| VR Mini/ VR Mini 3/ VR-D Mini | шт. | 4 | 1 | 4 | 1 | 8 | |
| VR1/ VR2 | шт. | 2 | 1 | 1 | 0 | 8 | |
| VR3/ VR4/ VR-D | шт.. | 1 | 1 | 1 | 0 | 8 | |



Акcesуари



Клапан з сервоприводом (VA-VEH202TA)

| | |
|-----------------------------------|-----------------|
| Артикул VTS | 1-2-1204-2019 |
| Напруга електроживлення | ~230V/1ph /50Hz |
| Споживана потужність електрична | 1 Вт |
| Приєднувальні патрубкі | 3/4" |
| Kvs (пропускна здатність клапана) | 4,5 м³/год |
| Час відкриття / закриття | 3/3 хв. |
| Ступінь захисту | IP 54 |



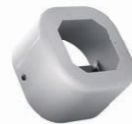
Кімнатний датчик NTC

| | |
|-----------------------------------|---------------|
| Артикул VTS | 1-2-1205-0007 |
| Резистивний вимірювальний елемент | NTC 10K kΩ |
| Монтаж | настінний |
| Макс. довжина сигнального кабелю | 100 м |
| Температура довкілля | -20...+70°C |
| Ступінь захисту | IP 66 |



Гнучкі з'єднувальні шланги

| | |
|------------------------------------|----------------------------------|
| Артикул VTS | 1-2-2702-0076 |
| Довжина | 0,6-0,9 м |
| Тип підключення | GW 3/4" |
| Макс. тиск рідини | 1,6 МПа |
| Мін. робоча температура води | 5°C |
| Мін. робоча температура з гліколем | -20°C |
| Макс. робоча температура води | 130°C |
| В комплект входить | шланг (2 шт) прокладка (4 шт) |



Коробка монтажна зовнішня HMI

| | |
|--------------------|-------------------|
| Артикул VTS | 1-2-0393-1987 |
| розміри | 100x100x70мм |
| монтаж | накладний |
| кольор | RAL 9016 |
| в комплект входить | скоба та 2 гвинта |



Зливний піддон для VR MINI

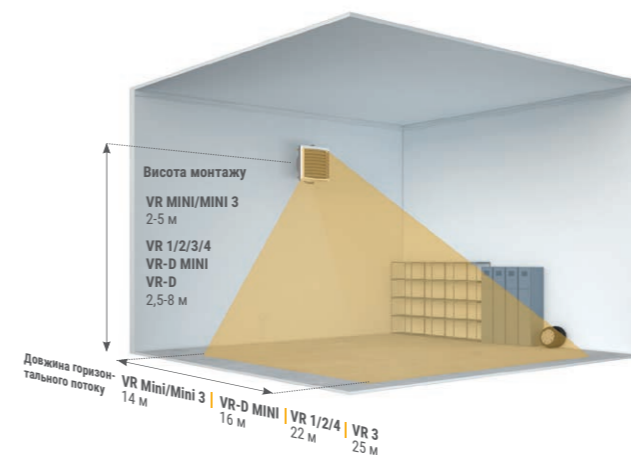
| | |
|-------------|---------------|
| Артикул VTS | 1-2-2701-4021 |
| розміри | 532x145x43 мм |

Зливний піддон для VR1-4

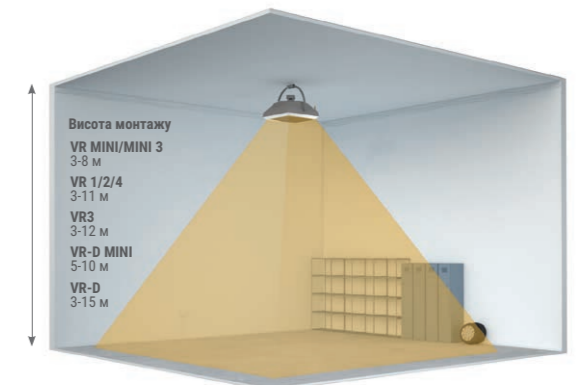
| | |
|-------------|---------------|
| Артикул VTS | 1-2-2701-4019 |
| розміри | 702x145x43 мм |

Монтаж

МОНТАЖ НА СТИНУ



МОНТАЖ ПІД СТЕЛЕЮ



WING

ВАШ НЕВИДИМИЙ БАР'ЄР

WING - це нове покоління обладнання, створеного на основі союзу легкості форм і елегантності, які характерні для крила планера. Компактний малогабаритний корпус з обтічною формою крила, здається, пливе по повітряю.



Унікальна форма

Елементи корпусу в формі граней діаманта приховують чудовий вміст в інноваційному обладнанні, встановлюючи нові стандарти для повітряних завіс. WING поєднує в собі унікальний дизайн і чудову ефективність, повністю змінюючи звичні уявлення про традиційні повітряні завіси.

Якість та дизайн

Високоякісні матеріали, унікальна форма та жорстка конструкція є основними баченням дизайнерів завіси. Просте чищення завіси, подвійне захисне покриття та ефективний і довговічний двигун ЕС забезпечує безперебійну роботу пристрою.

Енергоефективність

- » Ефективний двигун ЕС
- » Максимум ККД навіть при незначній швидкості
- » Плавне регулювання швидкості
- » Оптимальні форми та ЕС мотор дозволяють економити до 40% електроенергії





Контролер WING EC

- » Контролер HMI WING EC
- » Сучасний та компактний дизайн
- » Висока контрастність і чіткий екран
- » Розширений календар на кожен день тижня
- » Можливість роботи з дверним датчиком
- » Робота з системами BMS
- » Можливість роботи в 3-х рівневому режимі регулювання швидкості
- » Вбудований термостат
- » 3 рівня теплової потужності
- » До 8 повітряних завіс можна підключити до одного контролера



DOOR OPTIMUM

Функція Door Optimum дозволяє підтримувати повний захист у випадку відкриття дверей і одночасно оптимізувати витрати, пов'язані з їх роботою. Функція дозволяє підтримувати роботу повітряної завіси на мінімальній швидкості, у випадку коли двері відкриваються, завіса миттєво захищає від доступу зовнішнього повітря. У разі відчинення дверей також збільшує швидкість повітря на рівні +1 або +2, залежно від налаштувань користувача.

Асортимент продукції

WING W

ВОДЯНИЙ ТЕПЛОБМІННИК

ПОТУЖНІСТЬ:
4 – 47 кВт

ВИТРАТА ПОВІТРЯ:
1850-4400 м³/год

МАКС. ДОВЖИНА ПОТОКУ:
3,7 м

WING E

ЕЛЕКТРИЧНИЙ НАГРІВАЧ

ПОТУЖНІСТЬ:
2 – 15 кВт

ВИТРАТА ПОВІТРЯ:
1850-4500 м³/год

МАКС. ДОВЖИНА ПОТОКУ:
3,7 м

WING C

БЕЗ НАГРІВАЧА

ВИТРАТА ПОВІТРЯ:
1950-4600 м³/год

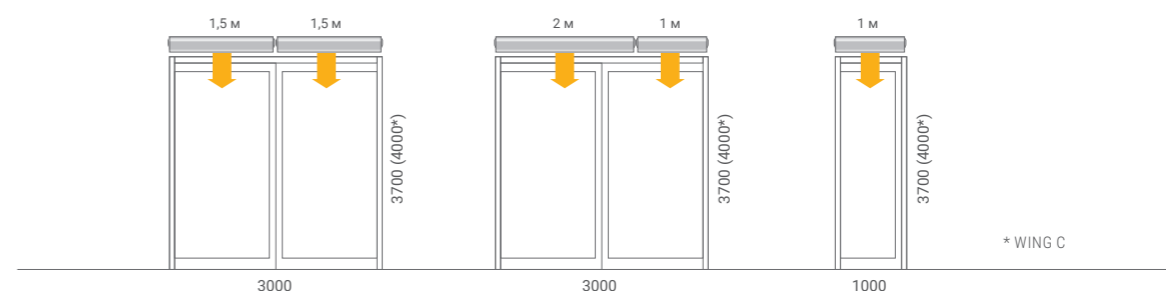
МАКС. ДОВЖИНА ПОТОКУ
4 м

WING 100/150/200

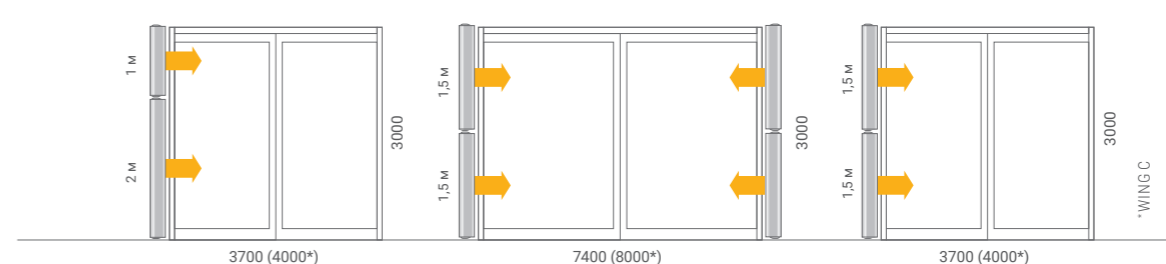


* - ширина без врахування бічних кришок

ГОРИЗОНТАЛЬНИЙ МОНТАЖ

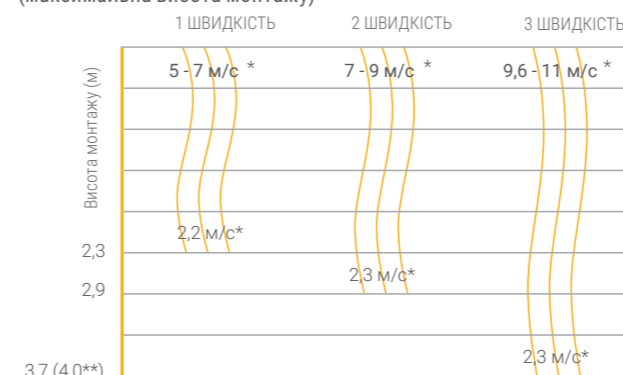


ВЕРТИКАЛЬНИЙ МОНТАЖ



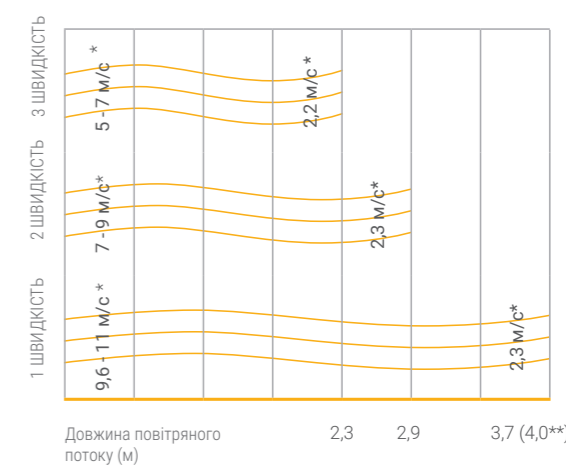
Дальність повітряного потоку

Дальність вертикального повітряного потоку
(максимальна висота монтажу)



* - швидкість повітряного потоку [м/с]
** - завіса без нагрівача

Дальність горизонтального повітряного потоку
(для вертикального монтажу)



* - швидкість повітряного потоку [м/с]
** - завіса без нагрівача

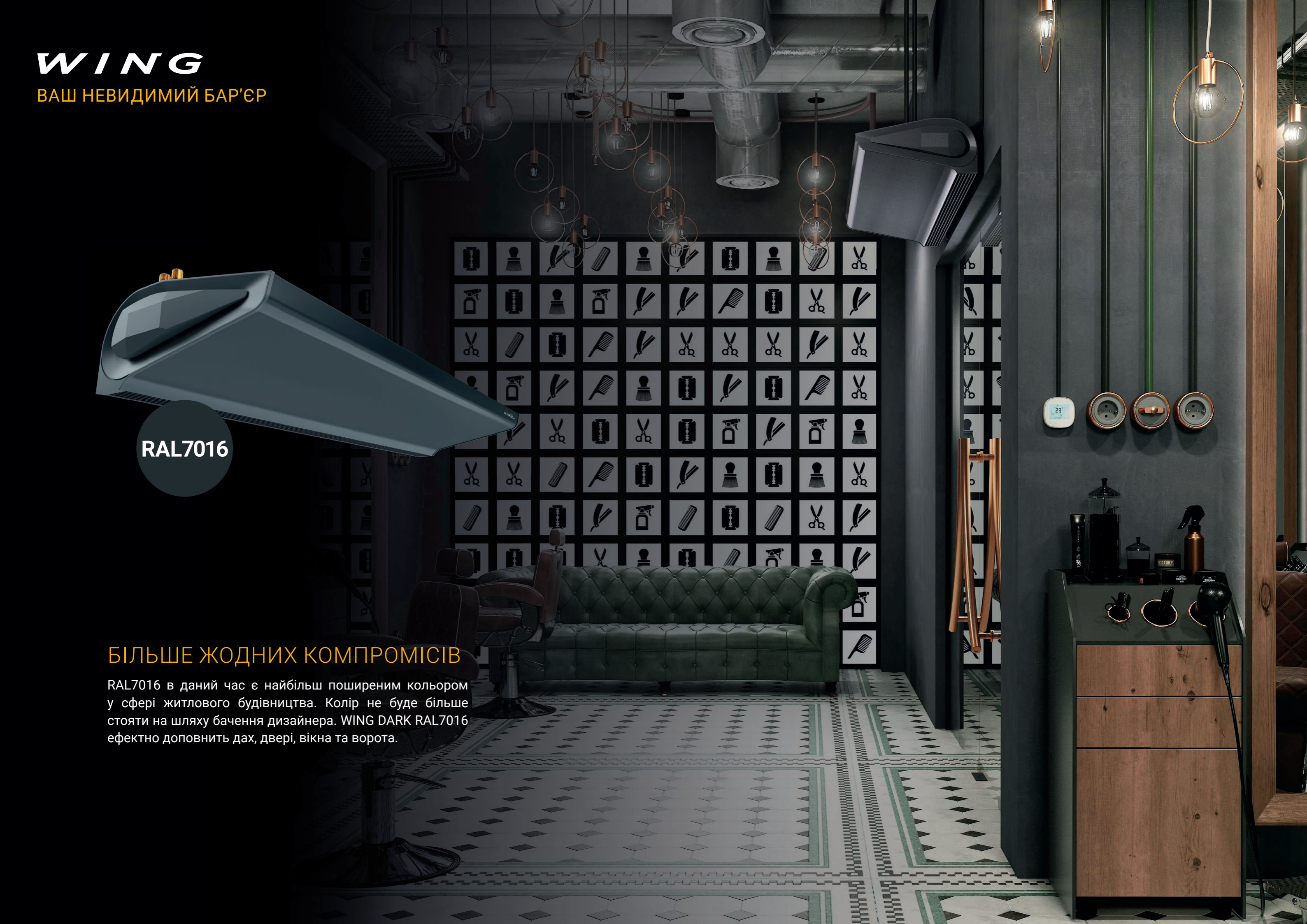
WING

ВАШ НЕВИДИМИЙ БАР'ЄР

RAL7016

БІЛЬШЕ ЖОДНИХ КОМПРОМІСІВ

RAL7016 в даний час є найбільш поширеним кольором у сфері житлового будівництва. Колір не буде більше стояти на шляху бачення дизайнера. WING DARK RAL7016 ефектно доповнить дах, двері, вікна та ворота.



Технічні параметри

| ПАРАМЕТРИ | ПОВІТРЯНА ЗАВІСА З ВОДЯНИМ НАГРІВАЧЕМ | | | | | | ПОВІТРЯНА ЗАВІСА З ЕЛЕКТРИЧНИМ НАГРІВАЧЕМ | | | | | | ПОВІТРЯНА ЗАВІСА БЕЗ НАГРІВАЧА | | | | | | | | | | | | | | | | | | | | | | | |
|--|--|---------------|---------------|---------------|---------------|---------------|--|---------------|--------------------|---------------|--------------------|---------------|-----------------------------------|---------------|---------------|---------------|---------------|---------------|---------------|---------------|---------------|---------------|---------------|---------------|---------------|---------------|---------------|---------------|---------------|---------------|---------------|---------------|---------------|---------------|---------------|---------------|
| | W100 | | W150 | | W200 | | E100 | | E150 | | E200 | | C100 | | C150 | | C200 | | | | | | | | | | | | | | | | | | | |
| | AC | EC | AC | EC | AC | EC | AC | EC | AC | EC | AC | EC | AC | EC | AC | EC | AC | EC | | | | | | | | | | | | | | | | | | |
| Колір ○ WHITE (RAL 9016) ● DARK (RAL 7016) | ○ | ● | ○ | ● | ○ | ● | ○ | ● | ○ | ● | ○ | ● | ○ | ● | ○ | ● | ○ | ● | | | | | | | | | | | | | | | | | | |
| Артикул VTS | 1-4-2801-0250 | 1-4-2801-0299 | 1-4-2801-0259 | 1-4-2801-0308 | 1-4-2801-0251 | 1-4-2801-0300 | 1-4-2801-0260 | 1-4-2801-0309 | 1-4-2801-0252 | 1-4-2801-0301 | 1-4-2801-0261 | 1-4-2801-0310 | 1-4-2801-0253 | 1-4-2801-0302 | 1-4-2801-0262 | 1-4-2801-0311 | 1-4-2801-0254 | 1-4-2801-0303 | 1-4-2801-0263 | 1-4-2801-0312 | 1-4-2801-0255 | 1-4-2801-0304 | 1-4-2801-0264 | 1-4-2801-0313 | 1-4-2801-0256 | 1-4-2801-0305 | 1-4-2801-0265 | 1-4-2801-0314 | 1-4-2801-0257 | 1-4-2801-0306 | 1-4-2801-0266 | 1-4-2801-0315 | 1-4-2801-0258 | 1-4-2801-0307 | 1-4-2801-0267 | 1-4-2801-0316 |
| Максимальна ширина дверей для одного присторою | 1 | | 1,5 | | 2 | | 1 | | 1,5 | | 2 | | 1 | | 1,5 | | 2 | | | | | | | | | | | | | | | | | | | |
| Максимальна висота дверей | | | 3,7 | | | | | | 3,7 | | | | | | 4 | | | | | | | | | | | | | | | | | | | | | |
| Максимальна витрата повітря | 1850 | | 3100 | | 4400 | | 1850 | | 3150 | | 4500 | | 1950 | | 3200 | | 4600 | | | | | | | | | | | | | | | | | | | |
| Діапазон теплової потужності** | 4-17 | | 10-32 | | 17-47 | | 2 или 4/6 | | 8/12 | | 10/15 | | | | | | | | | | | | | | | | | | | | | | | | | |
| Максимальна температура теплоносія | | | 95 | | | | | | | | | | | | | | | | | | | | | | | | | | | | | | | | | |
| Максимальний робочий тиск | | | 1,6 | | | | | | | | | | | | | | | | | | | | | | | | | | | | | | | | | |
| Об'єм води | 1,6 | | 2,6 | | 3,6 | | | | | | | | | | | | | | | | | | | | | | | | | | | | | | | |
| Кількість рядів в теплообміннику | | | 2 | | | | | | | | | | | | | | | | | | | | | | | | | | | | | | | | | |
| Напряга живлення | В/фаза/Гц | | ~ 230/1/50 | | | | ~230/1/50 для 2кВт ~400/3/50 для 4/6кВт | | ~400/3/50 | | | | ~230/1/50 | | | | | | | | | | | | | | | | | | | | | | | |
| Потужність електричного нагрівача | кВт | | | | | | 2 и 4 | | 4 и 8 | | 5 и 10 | | | | | | | | | | | | | | | | | | | | | | | | | |
| Джерело живлення електричного нагрівача | А | | | | | | 6/макс.9 | | 11,5/ макс.17,3 | | 14,5/ макс.21,4 | | | | | | | | | | | | | | | | | | | | | | | | | |
| Потужність | 0,235 | 0,2 | 0,375 | 0,3 | 0,58 | 0,47 | 0,235 | 0,2 | 0,375 | 0,3 | 0,58 | 0,47 | 0,235 | 0,2 | 0,375 | 0,3 | 0,58 | 0,47 | | | | | | | | | | | | | | | | | | |
| Номинальний струм | 1,2 | 1,1 | 1,7 | 1,3 | 2,6 | 1,9 | 1,2 | 1,1 | 1,7 | 1,3 | 2,6 | 1,9 | 1,2 | 1,1 | 1,7 | 1,3 | 2,6 | 1,9 | | | | | | | | | | | | | | | | | | |
| Вага (без води) | 20,8 | 21,2 | 27,8 | 24,5 | 34,6 | 30,4 | 20 | 17,3 | 26,8 | 23,4 | 33,3 | 29,1 | 17,9 | 15,3 | 23,8 | 20,4 | 29,3 | 25,1 | | | | | | | | | | | | | | | | | | |
| Ступінь захисту | IP | | | | | | 20 | | | | | | | | | | | | | | | | | | | | | | | | | | | | | |

Акcesуари



HMI WING EC

| | |
|--------------------------------|-------------------------------|
| Артикул VTS | 1-4-2801-0155 |
| Який тип двигуна підтримується | EC |
| Джерело живлення | ~230В/1фаза/50Гц |
| Допустиме навантаження | 1А для 230VAC 0,02А для 0-10V |
| Діапазон налаштувань | 5...40 °C |
| Ступінь захисту | IP 20 |



HMI WING EC WIFI

| | |
|--------------------------------|-------------------------------|
| Артикул VTS | 1-4-2801-0156 |
| Який тип двигуна підтримується | EC |
| Джерело живлення | ~230В/1фаза/50Гц |
| Допустиме навантаження | 1А для 230VAC 0,02А для 0-10V |
| Діапазон налаштувань | 5...40 °C |
| Ступінь захисту | IP 20 |



Настінний контролер WING/VOLCANO

| | |
|--------------------------------|-------------------------------|
| Артикул VTS | 1-4-0101-0438 |
| Який тип двигуна підтримується | AC |
| Джерело живлення | 6(3) В/фаза/Гц |
| Допустиме навантаження | 1А для 230VAC 0,02А для 0-10V |
| Діапазон налаштувань | 10...30 °C |
| Ступінь захисту | IP 30 |



Кінцевий вимикач (геркон)*

| | |
|-----------------------------------|---------------|
| Артикул VTS | 1-4-0101-0454 |
| Контакт нормально відкритий | Ні |
| Струм перемикачання | 500 mA |
| Максимальна напруга перемикачання | макс 200 В |
| Монтаж | на шурупах |



Адаптер датчика дверей для WING AC

| | |
|---|------------------|
| Артикул VTS | 1-4-0101-0578 |
| Джерело живлення | ~230В/1фаза/50Гц |
| Номинальна вхідна потужність | 1В |
| Ступінь захисту | IP 55 |
| Застосовується до завес з AC двигуном. Адаптер дає можливість використовувати дверний датчик (1-4-0101-0454) разом з настінним контролером (1-4-0101-0438). | |



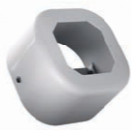
Клапан з сервоприводом (VA-VEN202TA)

| | |
|------------------------|------------------|
| Артикул VTS | 1-2-1204-2019 |
| Джерело живлення | ~230В/1фаза/50Гц |
| Час відкриття/закриття | 3/3 хв. |
| Kvs | 4,5 |
| Ступінь захисту | IP 54 |



Гнучкі з'єднувальні шланги

| | |
|------------------------------------|----------------------------------|
| Артикул VTS | 1-2-2702-0076 |
| Довжина | 0,6-0,9 м |
| Тип підключення | GW 3/4" |
| Макс. тиск рідини | 1,6 МПа |
| Мін. робоча температура води | 5 °C |
| Мін. робоча температура з гліколем | -20 °C |
| Макс. робоча температура води | 130 °C |
| В комплект входить | шланг (2 шт) прокладка (4 шт) |



Коробка монтажна зовнішня HMI

| | |
|--------------------|-------------------|
| Артикул VTS | 1-2-0393-1987 |
| розміри | 100x100x70мм |
| монтаж | накладний |
| кольор | RAL 9016 |
| в комплект входить | скоба та 2 гвинта |



Розумний захист входу

ВСЕРЕДИНІ

ЗОВНІ

- ← ОХОЛОДЖЕНЕ ПОВІТРЯ
- ← ЧИСТЕ ПОВІТРЯ

- ТЕПЛЕ ПОВІТРЯ
- ПИЛ
- КОМАХИ
- ЗАБРУДНЕННЯ
- НЕПРИЄМНІ ЗАПАХИ

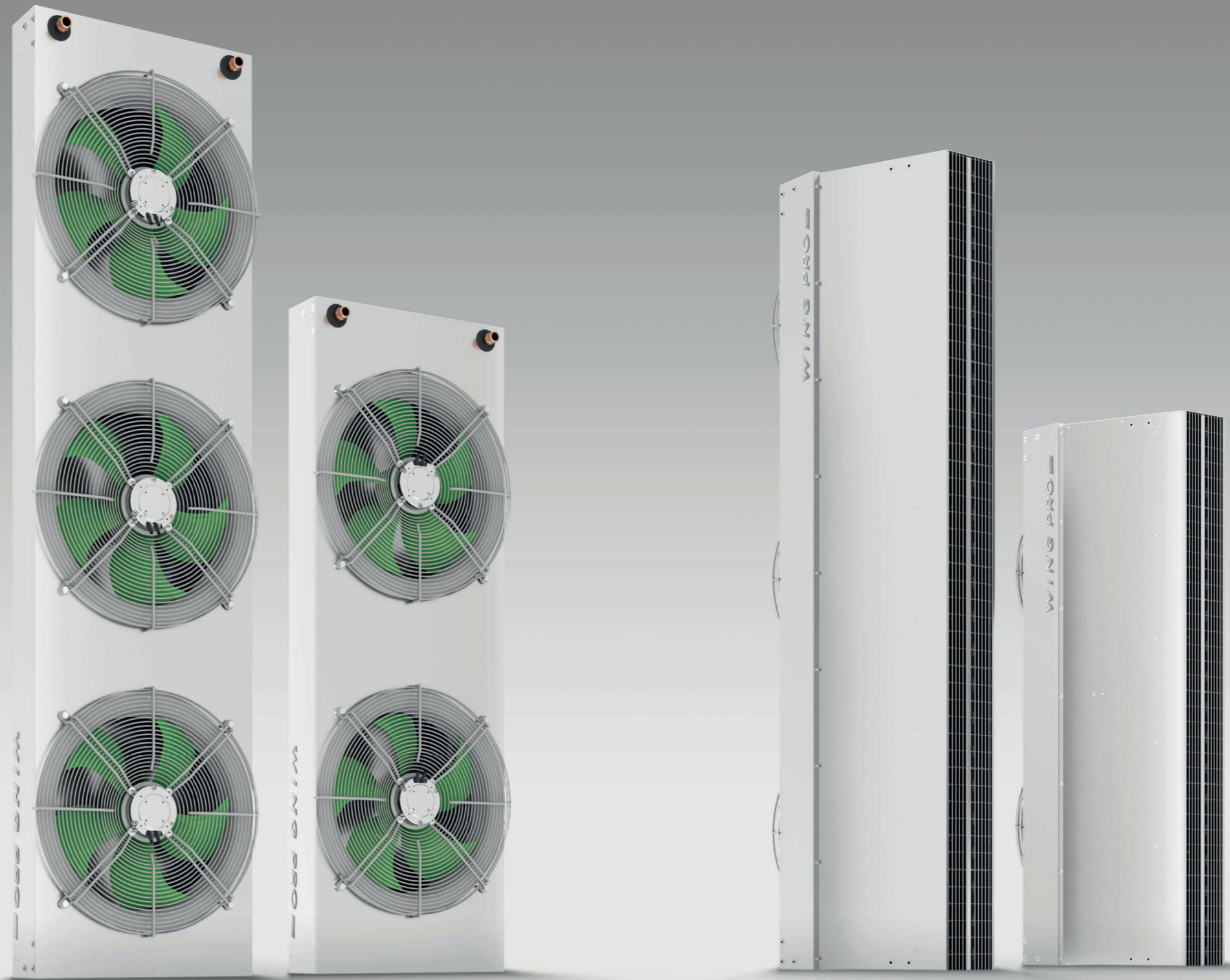
Рівень шуму

| Швидкість вентилятора | Рівень шуму | WING W100-200 | | | WING E100-200 | | | WING C100-200 | | |
|-----------------------|-------------|---------------|------|----|---------------|------|----|---------------|------|----|
| | | 1м | 1,5м | 2м | 1м | 1,5м | 2м | 1м | 1,5м | 2м |
| I | дБ(A)*** | 52 | 53 | 56 | 49 | 51 | 55 | 53 | 54 | 57 |
| II | | 55 | 58 | 61 | 51 | 56 | 59 | 59 | 62 | 61 |
| III | | 57 | 59 | 62 | 58 | 58 | 60 | 62 | 63 | 63 |

* Доступні конфігурації з можливістю управління потужністю електронагрівача: Wing E100 2 / 6kW або 4 / 6kW, для Wing E150 4 / 12kW або 8 / 12kW, для Wing E200 6 / 15kW або 9 / 15kW
 ** довжина повітряного потоку на максимальній швидкості обертання вентилятора
 *** рівень шуму, який виміряно на відстані 5 м від обладнання, умови вимірювання: напіввідкритий простір - монтаж на стіні.

WING PRO

ПОВІТРЯНІ ЗАВІСИ
ДЛЯ ПРОФЕСІОНАЛІВ



Енергозбереження

ЕС-двигуни споживають на 40% менше електроенергії та адаптовані для роботи з **системою BMS**.



Потужність

Широкий потік повітря, діапазон **до 8 метрів**, потужність до 88 кВт.



Монтаж

Можливість вертикального або горизонтального монтажу, просте підключення завіси.



Ціна

Продумана конструкція, висока продуктивність та **конкурентоспроможна ціна**.



Асортимент продукції

WING PRO WR2

ДВОРЯДНИЙ ТЕПЛОБМІННИК

ПОТУЖНІСТЬ:
17 - 88 кВт
ВИТРАТА ПОВІТРЯ:
7 300 - 10 700 м³/год
МАКС.ДОВЖИНА ПОТОКУ:
7 м

WING PRO WR1

ОДНОРЯДНИЙ ТЕПЛОБМІННИК

ПОТУЖНІСТЬ:
9 - 48 кВт
ВИТРАТА ПОВІТРЯ:
7 900 - 11 900 м³/год
МАКС.ДОВЖИНА ПОТОКУ:
7,5 м

WING PRO C

БЕЗ НАГРІВАЧА

ВИТРАТА ПОВІТРЯ:
8 500 - 12 800 м³/год
МАКС.ДОВЖИНА ПОТОКУ:
8 м

WING PRO 200



2072 mm

WING PRO 150

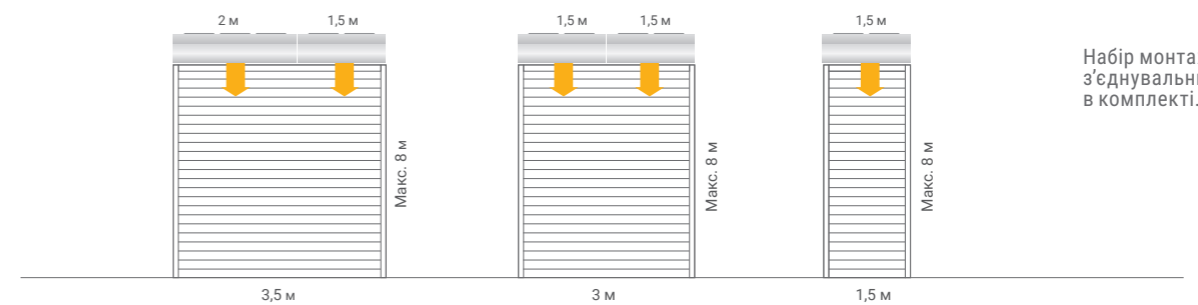


1556 mm

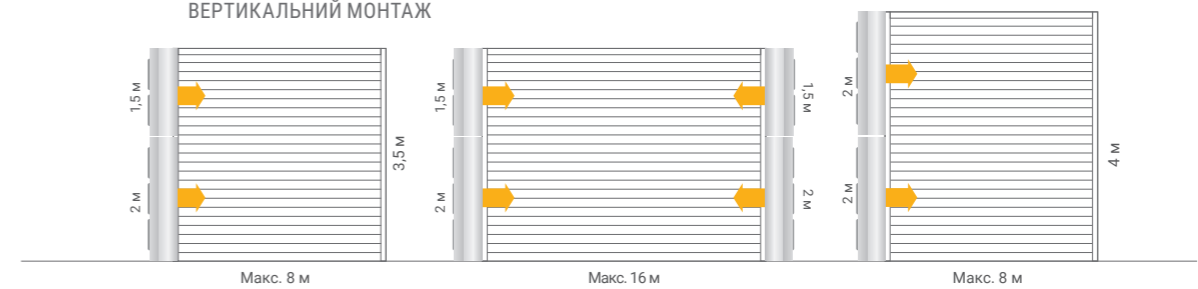
EC



ГОРИЗОНТАЛЬНИЙ МОНТАЖ

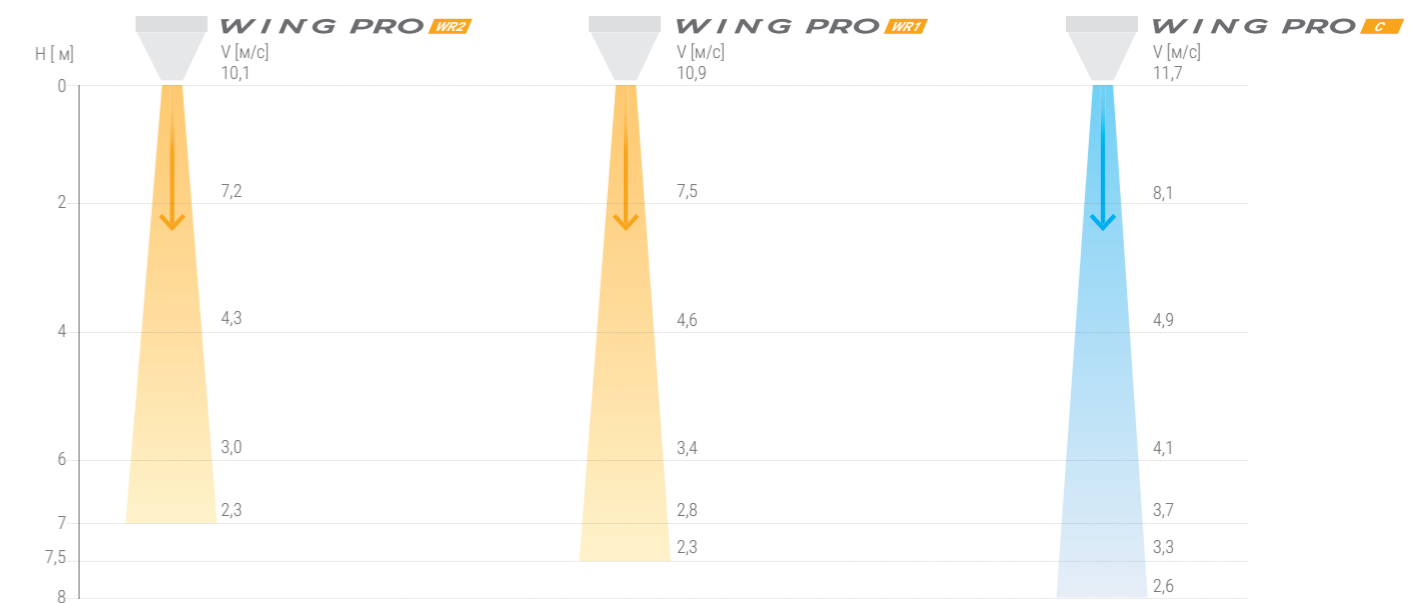


ВЕРТИКАЛЬНИЙ МОНТАЖ



Набір монтажних та з'єднувальних кріплень в комплекті.

Дальність повітряного потоку



Технічні параметри

| ПАРАМЕТРИ | WING PRO ДВОРЯДНИЙ ТЕПЛОБІМНІК | | WING PRO ОДНОРЯДНИЙ ТЕПЛОБІМНІК | | WING PRO БЕЗ НАГРІВАЧА | | |
|--|--------------------------------|---------------|---------------------------------|---------------|------------------------|---------------|----------|
| | W150 EC | W200 EC | W150 EC | W200 EC | C150 EC | C200 EC | |
| Артикул VTS | 1-4-2801-0349 | 1-4-2801-0355 | 1-4-2801-0348 | 1-4-2801-0354 | 1-4-2801-0347 | 1-4-2801-0353 | |
| Максимальна ширина дверей для одного присторою | м | 1,5 | 2 | 1,5 | 2 | 1,5 | 2 |
| Максимальна висота дверей | м | 7 | | 7,5 | | 8 | |
| Максимальна витрата повітря | м³/год | 7 300 | 10 700 | 7 900 | 11 900 | 8 500 | 12 800 |
| Діапазон теплової потужності | кВт | 17-58 | 28-88 | 3-32 | 15-48 | - | - |
| Максимальна температура теплоносія | °C | | | 130 | | - | - |
| Максимальний робочий тиск | МПа | | | 1,6 | | - | - |
| Діаметр приєднувальних патрубків | " | | | 3/4 | | - | - |
| Напруга живлення | В/фаза/Гц | ~230/1/50 | | | | | |
| ЕС Потужність | кВт | 2 x 0,25 | 3 x 0,25 | 2 x 0,25 | 3 x 0,25 | 2 x 0,25 | 3 x 0,25 |
| Номинальний струм ЕС | А | 2 x 1,3 | 3 x 1,3 | 2 x 1,3 | 3 x 1,3 | 2 x 1,3 | 3 x 1,3 |
| Вага (без води) | кг | 53,6 | 69,6 | 50,5 | 66,1 | 43,4 | 58,3 |
| Ступінь захисту | IP | 54 | | | | | |

Аксессуары



HMI WING EC

| | |
|--------------------------------|-------------------------------|
| Артикул VTS | 1-4-2801-0155 |
| Який тип двигуна підтримується | ЕС |
| Джерело живлення | ~230В/1фаза /50Гц |
| Допустиме навантаження | 1А для 230VAC 0,02А для 0-10V |
| Діапазон налаштувань | 5...40 °C |
| Ступінь захисту | IP 20 |



HMI WING EC WIFI

| | |
|--------------------------------|-------------------------------|
| Артикул VTS | 1-4-2801-0156 |
| Який тип двигуна підтримується | ЕС |
| Джерело живлення | ~230В/1фаза /50Гц |
| Допустиме навантаження | 1А для 230VAC 0,02А для 0-10V |
| Діапазон налаштувань | 5...40 °C |
| Ступінь захисту | IP 20 |



Кінцевий вимикач (геркон)*

| | |
|---------------------------------|---------------|
| Артикул VTS | 1-4-0101-0454 |
| Контакт нормально відкритий | Ні |
| Струм перемикання | 500 мА |
| Максимальна напруга перемикання | макс 200 В |
| Монтаж | на шурупах |



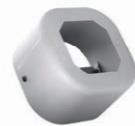
Клапан з сервоприводом (VA-VEH202TA)

| | |
|------------------------|-------------------|
| Артикул VTS | 1-2-1204-2019 |
| Джерело живлення | ~230В/1фаза /50Гц |
| Час відкриття/закриття | 3/3 хв. |
| Kvs | 4,5 |
| Ступінь захисту | IP 54 |



Гнучкі з'єднувальні шланги

| | |
|------------------------------------|-------------------------------|
| Артикул VTS | 1-2-2702-0076 |
| Довжина | 0,6-0,9 м |
| Тип підключення | GW 3/4" |
| Макс. тиск рідини | 1,6 МПа |
| Мін. робоча температура води | 5 °C |
| Мін. робоча температура з гліколем | -20 °C |
| Макс. робоча температура води | 130 °C |
| В комплект входить | шланг (2 шт) прокладка (4 шт) |



Коробка монтажна зовнішня HMI

| | |
|--------------------|-------------------|
| Артикул VTS | 1-2-0393-1987 |
| розміри | 100x100x70мм |
| монтаж | накладний |
| кольор | RAL 9016 |
| в комплект входить | скоба та 2 гвинта |



Рівень шуму

| Швидкість вентилятора | Рівень шуму | WING PRO W R1 | | WING PRO W R2 | | WING PRO C | |
|-----------------------|-------------|---------------|----|---------------|----|------------|----|
| | | 1,5м | 2м | 1,5м | 2м | 1,5м | 2м |
| I | дБ(A)* | 45 | 46 | 45 | 45 | 47 | 48 |
| II | | 55 | 57 | 54 | 55 | 57 | 58 |
| III | | 64 | 65 | 62 | 63 | 65 | 66 |

* рівень шуму, який виміряно на відстані 5 м від обладнання, умови вимірювання: напіввідкритий простір - монтаж на стіні.

WING

VOLCANO



Coca Cola Arena

Дубай, ОАЕ



Green Plantations

Пясечно, Польща



IKEA

Познань, Польща



Завод Claas

Вуппі, Франція



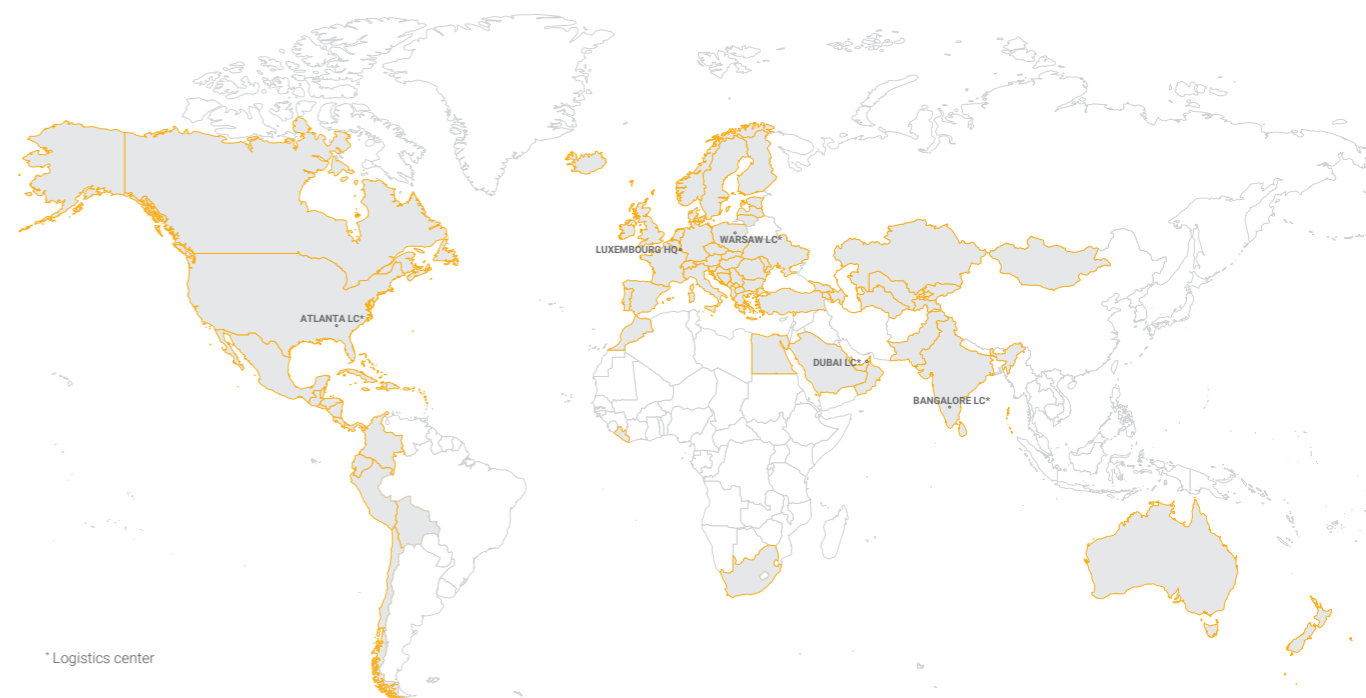
Павільйони Dubai Expo

Дубай, ОАЕ



Аеропорт Daxing

Пекін, Китай



* Logistics center

КОНКУРЕНТОСПРОМОЖНА
ЦІНА

НАЙВИЩА
ЯКІСТЬ

БІЛЬШЕ
1 000 000
ВИРОБІВ
ПРОДАНИХ

VTS

WING

ПОВІТРЯНА ЗАВІСА

2022

